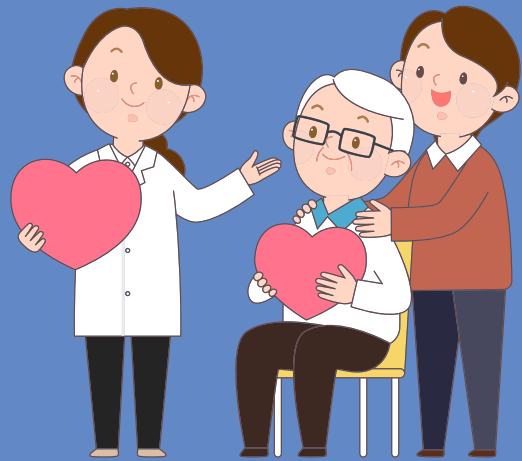


의료급여수급자의 건강한 삶
의료급여 사례관리가 함께합니다.

장기입원 사례관리



의료급여 장기입원 사례관리란?

입원진료를 이용하는 의료급여수급자를 대상으로 의료서비스를 합리적으로 이용하도록 안내하고 각종 복지제도, 사회서비스 정보제공, 건강상담 및 자원연계 등을 지원하는 과정을 말합니다.



의료급여관리사는 「의료급여법」 제5조의2에 따라 의료급여제도 안내, 의료기관 이용 및 건강상담 등을 통해 대상자가 일상생활에서 건강관리를 할 수 있도록 지원해드립니다.



문의처

시군구청

과/팀

의료급여관리사

연락처

장기입원 사례관리는

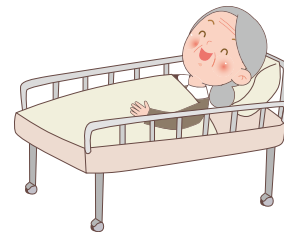
이런 경우에
대상자로 선정됩니다.

☑ 장기입원자

동일 상병으로
1회당 31일 이상 입원하는 경우

☑ 입원관리 대상자

- 1일 이상 반복 입원·퇴원하는 경우
- 숙식을 목적으로 입원하는 경우
- 통원진료가 가능함에도 여러 병원을 옮겨 다니며 장기 입원하는 경우
- 가족이 불필요하게 동반 입원하는 경우



어떤 과정으로 진행되나요?

의료급여관리사가 6개월동안
서신, 전화, 방문을 통해 상담합니다.

서신을
통한 상담



전화를
통한 상담



방문을
통한 상담



어떤 서비스를
받게 되나요?

☑ 정보제공

- 의료급여제도, 의료서비스 이용방법, 건강관리 등

☑ 건강상담

- 자가 건강관리, 질환관리, 올바른 약물 복용법 등 안내

☑ 필요한 자원연계

- 재가 의료급여사업 서비스 (의료·돌봄·식사·이동서비스 등)
- 사회복지시설 입소
- 노인장기요양보험 서비스
- 노인맞춤돌봄 서비스
- 가사·간병방문지원사업
- 기타 서비스 연계

☑ 대상자 격려 및 지지

- 적정 의료이용, 지역사회 복귀



의료급여수급자의 퇴원 후
안정적인 지역사회 정착을 지원하는

재가 의료급여 사업



재가 의료급여 사업이란?



퇴원하는 의료급여수급자를 대상으로
집에서도 불편함 없이 안정적으로
생활할 수 있도록 의료, 돌봄, 식사, 이동 등
여러 재가 서비스를 통합적으로 지원하는
사업입니다.

지원 대상자는 누구인가요?

동일 상병으로 31일 이상 입원자 중
의료적 필요도가 낮아 퇴원이 가능하고,
퇴원 시 주거가 있거나
주거 연계가 가능한 대상으로,
상담을 통해 선정됩니다.



※ 퇴원 후 건강 악화가 우려되거나 재입원 가능성이 높은
대상자는 선정 시 제외됩니다.

퇴원 후 집에서 제공받을 수 있는 서비스는 어떤 것이 있나요?



필수급여



의료

건강관리를 위한
집중교육·상담, 모니터링,
방문의료 등
의료서비스 지원



돌봄

요양보호사 방문을 통한
가사지원 및
간병 서비스 지원



식사

대상자의 식습관, 영양균형,
선호도 등을 고려한 식사* 지원
* 도시락·밑반찬, 식자재, 급식,
단골식당 등



이동

진료를 위한
의료기관 방문 시 이동 지원

선택급여

주거환경 개선, 냉·난방 기구, 안전용품,
복지용구, 필수 가전·가구 및 생활용품 등
지원

부가급여

정신심리상담, 문화여가 등
기존의 복지자원 연계
※ 지역 여건에 따라 지원내용이 다를 수 있습니다

언제까지 지원되나요?

재가 의료급여 서비스 지원기간은 1년이며,
대상자 및 지자체 상황에 따라
최대 1년까지 연장 가능합니다.

※ 서비스 지원기간은 퇴원시점 기준으로 산정

협력의료기관이란?

구체적 실행계획(케어플랜) 수립 및
퇴원 후 건강상태 모니터링, 교육·상담 등
포괄적 건강관리를 지원하는 의료기관입니다.

지원 절차는 어떻게 되나요?



시·군·구 의료급여관리사와
협력의료기관케어팀(의사, 간호사 등)이
상담 및 평가를 통해 필요 서비스를
파악하고, 케어플랜(구체적인 실행계획)을
수립하여 서비스를 제공합니다.

상담 및
필요도 평가

기초조사 및 상담을 통해
대상자에게 필요한 서비스
조사

케어플랜
(구체적 실행계획)
수립

퇴원 후 적합한 서비스 제공
및 걱정 관리를 위한
케어플랜 수립

서비스
제공·연계

의료, 돌봄, 식사, 이동 등
필요한 서비스 연계 및 제공

모니터링

대상자 생활 전반 모니터링을
통해 안정적인 재가 생활 유지