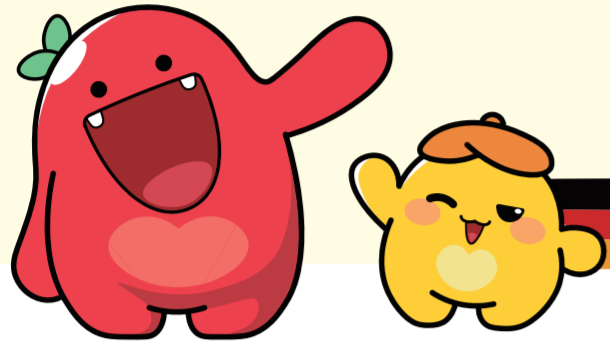


2026년

「글로벌헬스케어 해외연수」 연수생 모집

From Volume to Value: Insights from Germany



연수목적

- ☑ 해외 선진 의료기관 및 국제환자 진료 환경에 대한 직접 경험을 통하여 실제 의료서비스 현장에서 요구되는 통합 역량 확보
- ☑ 독일의 장기·중증환자 유치모델 등 심층탐구를 통하여 국내 외국인환자 유치사업의 경쟁력을 강화하고 글로벌 네트워크 구축기반 마련

연수개요

- ☑ 연 수 명 2026년 글로벌헬스케어 해외연수
- ☑ 연수기간 2026. 9. 13.(일) ~ 9. 19.(토) / 5박 7일
* 사전 워크숍(8. 20.) / 사후 워크숍(10. 15.)
** 일정은 항공 및 기관일정에 따라 일부 변경될 수 있음
- ☑ 연수대상
외국인환자 유치 의료기관 및 유치사업체 종사자, 의료통역사, 국제진료 코디네이터, 관련 전공자, 해당 업무 진출 희망자 등
- ☑ 연수국가 독일(프랑크푸르트, 뒤셀도르프, 하이델베르크 등)
* 연수 도시는 일정에 따라 변경될 수 있음
- ☑ 주요내용
중증·장기 환자 유치에 강점을 가지고 있는 독일 지역 현지 의료기관 방문을 통해 의료시스템, 환자 특성, 마케팅 전략 등 실무 중심 사례 학습, 해외진출 및 외국인환자 유치 전략모색
 - 독일 의료시스템 및 외국인 환자 유치 정책 이해
 - 독일 현지 우수 의료기관 현장 방문 및 운영 프로세스 분석
 - 환자유치 → 치료 → 사후관리(Aftercare) 등 전주기 모델 이해
 - 현업 적용을 위한 전략 워크숍

연수 구성 및 일정

- ☑ 사전워크숍 - 현지연수 - 사후워크숍의 3단계 과정을 통하여 의료관광 산업의 성공요인, 착안점 분석, 국내 해외환자 유치산업 활성화 전략 도출
• 3단계 과정을 이수한 후, 해외 연수 결과 현업적용계획서(액션플랜) 도출

사전 워크숍(8. 20.)

연수 안내 및 국가 현황 학습 현업적용 방향 설정

현지연수(9. 13.~9. 19.)

현지 의료시스템 참관, 간담회 정책 이해 및 착안사항 도출

사후 워크숍(10. 15.)

해외연수 결과 현업적용계획서 도출 공유 및 점검

* 해외연수 선발된 모든 인원은 위의 3단계 모두 필수로 참석해야 하며, 한 단계라도 불참시 선발에서 제외됨

기대효과

- ☑ 독일 우수 의료기관 현황 벤치마킹을 통해 한국 외국인 환자 유치 산업의 다변화 및 질적 고도화 기반 강화 유도

신청방법

- ☑ 신청기간 5. 8.(금) ~ 5. 29.(금)
- ☑ 신청대상 글로벌헬스케어분야 우수 수료생 및 전문가, 종사자 등
- 연수단 구성(총 12명 내외)

구분	인원	비용
track-1 우수 수료생 및 강사 (심사를 통하여 선정)	4명	연수비용 전액 지원
track-2 일반 신청자 (관련 재직자·전공자 등)	8명+	항공·숙박 실경비 자부담

- ☑ track-1 우리원에서 시행한 교육 중 아래의 교육 수료생 및 강사
 - 의료통역 전문과정
 - 외국인국제의료코디네이터전문과정
 - 병원국제마케팅전문과정
- ☑ track-2 글로벌헬스케어분야 관련 재직자·전공자 등
 - 항공·숙박 자부담금: 약 440만원 내외
 - * 항공 유류할증료 인상에 따른 변동 가능
 - ** 교육비, 섭외비, 기타 연수 운영비 등 지원

- ☑ 신청방법
[서식1, track-1] 혹은 [서식2, track-2] 작성하여 이메일(jhe@kohi.or.kr) 제출
* 연수대상 세부 선발 절차는 [붙임] 참고

선발절차 및 일정

참가신청서 접수 5. 8. ~ 5. 29.	서류심사 6월 첫째주	선발 통보 6월 둘째주
----------------------------	----------------	-----------------

* 연수단 구성 및 선발 통보 일정은 일부 변경될 수 있음

- ☑ 유의사항
연수 신청 후 개인 사유 등으로 취소 시, 발생하는 항공, 숙박 등의 예약 항목에 대한 수수료는 취소 수수료 규정에 따라 개인 부담금으로 처리될 수 있음
- ☑ 문 의 처 한국보건복지인재원 의료해외진출교육부
(☎ 043-710-9327, ✉ jhe@kohi.or.kr)

독일 우수 의료기관 해외연수 핵심 POINT

- 중증 환자 유치전략 및 치료 프로세스
- 장기 체류형 환자 관리 전략 - 의료 + 관광 + 휴양 통합 서비스 모델
- 국제진료센터 고도화 및 다국어서비스 제공 현황 등 통합적 환자경험관리 운영 체계
- 국제 인증, 환자 안전 중심 표준 관리 프로토콜
- 지역 기반 외국인 환자 유치 및 의료 질 관리 균형 발전 모델

연수 세부일정

구분	날짜	장소	일정	비고	
사전 워크숍	8. 20.	인재원	• 독일 의료시스템현황, 액션플랜안내	4h	
현지 연수	1~2일차	9. 13. ~ 14.	인천 독일	• 출발: 인천국제공항 • 도착: 독일 프랑크푸르트 (14시간 소요)	5박 7일
	3일차	9. 15.	독일	• 기관방문 1(오전) 기관방문 2(오후)	
	4일차	9. 16.	독일	• 기관방문 3(오전) 기관방문 4(오후)	
	5일차	9. 17.	독일	• 기관방문 5(오전) 기관방문 6(오후)	
	6~7일차	9. 18. ~ 19.	독일 인천	• 탐구 결과공유 및 상호토의 • 출발: 독일 프랑크푸르트 • 도착: 인천국제공항 (11시간 소요)	
사후 워크숍	10.20.	인재원	• 연수결과 적용한 액션플랜 결과물 도출	4h	

벤치마킹 의료기관(안)

방문 예정 도시	주요 의료기관	특징
프랑크푸르트 국제환자 접근 용이	• 프랑크푸르트 대학병원 Frankfurt University Hospital	심장·암·장기이식 등 중증 치료 강점
	• 프랑크푸르트 공항 메디컬센터 Frankfurt Airport Medical Center	공항 내 의료지원센터로 응급·이송·외국인 환자 초기 대응 강점
	• UCT 프랑크푸르트 Universitäres Centrum für Tumorerkrankungen	진단 - 치료 - 재활 - 완화까지 전 주기 통합 케어
하이델베르크 중증치료와 연구연계 강점	• 하이델베르크 대학병원 국제진료센터 Heidelberg University Hospital International Office	외국인 환자 전담 조직으로 진료 예약, 치료, 통역, 숙박까지 원스톱 서비스
	• 독일 암연구센터 Deutsches Krebsforschungszentrum	국가 차원의 암 연구 강점
	• 흥부클리닉 하이델베르크 Thoraxklinik Heidelberg	로봇수술 등 첨단 치료 적용
뒤셀도르프 지역중심 의료관광 육성	• 뒤셀도르프 의료관광 클러스터 Düsseldorf Health Tourism Cluster	병원 + 호텔 + 관광 통합 플랫폼으로 15개 병원과 80개 클리닉 네트워크 보유
	• 헬리오스 병원그룹 국제사업부 Helios Health International	독일 최대 민간병원 그룹으로 해외 환자 유치를 위한 별도 플랫폼 운영
	• 아스클레피오스 국제환자센터 Asklepios International	의료 + 재활 + 장기 체류 프로그램 결합



프랑크푸르트 대학병원

Frankfurt University Hospital



- “중증환자 치료 프로세스 + 국제환자 관리 시스템” 벤치마킹



흥부클리닉 하이델베르크

Thoraxklinik Heidelberg



- “로봇수술 등 첨단 치료 적용, 다학제 폐암 치료 프로세스” 벤치마킹

하이델베르크 대학병원 국제진료센터

Heidelberg University Hospital International Office



- “의료+관광 통합 운영 방식 이해, 프리미엄 환자 케어 프로세스” 벤치마킹



헬리오스 병원그룹

Helios Health International



- “뒤셀도르프 소재, 독일 최대 민간병원 그룹, 병원 그룹 기반 의료관광 산업화 모델” 벤치마킹