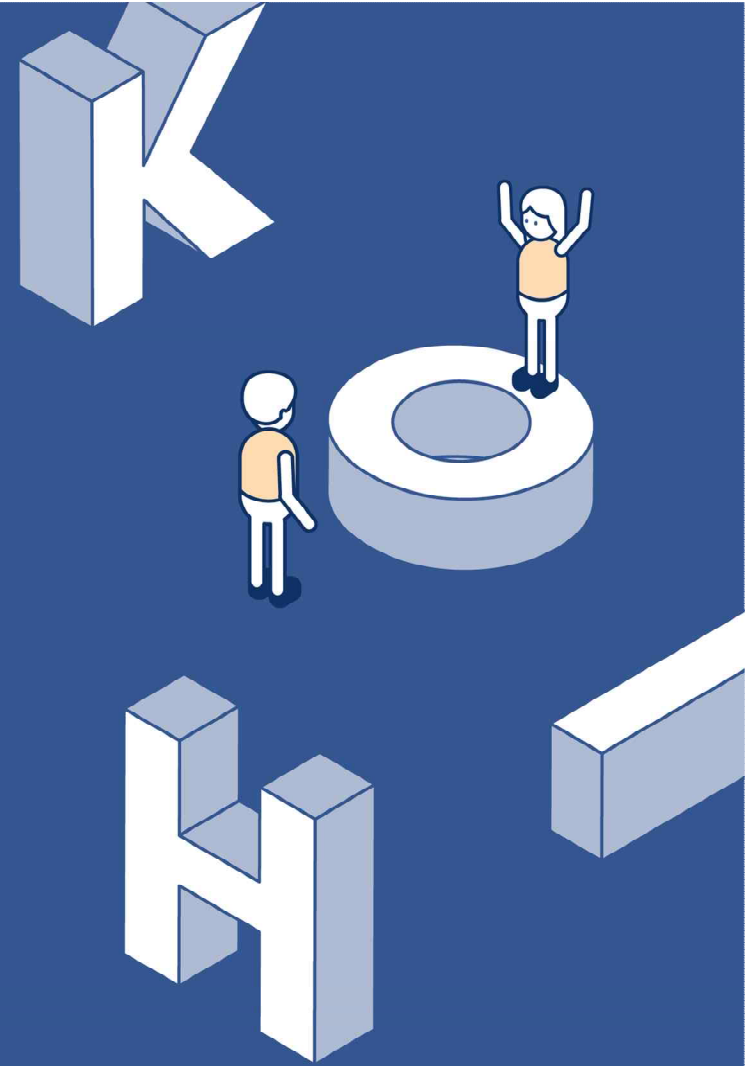


# 보건복지배움인 이용하기 - 집합교육 -



한국보건복지인재원

# 01 | 회원가입



# 1. 보건복지배움인(https://edu.kohi.or.kr) 접속 - 회원가입

The screenshot shows the homepage of the KOHI website. At the top right, there are links for '로그인' (Login) and '회원가입' (Sign Up), with the latter highlighted by a yellow box. Below this, a yellow callout box points to the '회원가입 메뉴 클릭' (Click the Sign Up menu) button. The main banner features the text '2023년 KOHI 집합교육' (2023 KOHI Group Education) and '보건복지인재양성을 위해 KOHI가 함께하겠습니다.' (We will work together for the cultivation of health and welfare talents). On the right side, there is a search bar for '교육과정 검색' (Search for Curriculum) and a section for '교육구분' (Education Category) with buttons for '집합' (Group), '아러님' (Arunim), and 'B/L(온합교육)' (B/L (Online Education)). At the bottom, there are five navigation tiles: '건강사회와 행복세상의 파트너 한국보건복지인재원' (Partner of a healthy society and a happy world, Korea Health and Welfare Institute), '공지사항' (Notice), '교육과정 신청' (Apply for Curriculum), '연간 교육안내' (Annual Education Guide), and '챗봇 CHATBOT' (Chatbot).

# 1. 보건복지배움인(https://edu.kohi.or.kr) 접속 - 회원가입

대표 홈페이지로 접속한 경우(kohi.or.kr) - 교육정보포탈 클릭하여 이동

The image shows the homepage of the Korea Human Resource Development Institute (KOHI). At the top, there is a navigation bar with the KOHI logo and the text '한국보건복지인재원 KOREA HUMAN RESOURCE DEVELOPMENT INSTITUTE FOR HEALTH & WELFARE'. To the right of the logo is the slogan '보다 나은 KOHI'. Further right are menu items: '사업소개', '정보공개', '소통마당', 'KOHI홍보관', and '기관소개'. A yellow callout box points to the '교육정보포탈' link in the navigation bar.

The main content area features a large banner with the text '보건복지 가치 실현을 선도하는 인재양성 성장 파트너 KOHI' and '한국보건복지인재원' below it.

At the bottom, there is a red sidebar menu with the title '과정조회 및 신청' and a sub-menu '교육정보포탈 >'. The sidebar contains four buttons: '교육과정 신청', '나의 강의실', '수료증 출력', and '나의 상담내역'. To the right of the sidebar is a horizontal row of seven circular icons representing different education programs: '중앙부처교육', '공통역량교육', '사회복지교육', '보건생명교육', '보건산업교육', '사회복지교육', and '아동안전교육'.

## 2. 유형별 회원가입 - 회원가입 유형 선택



공무원

공무원 회원 가입



공무직

공무직 회원 가입



민간

보건복지분야 민간 종사자및  
일반인 회원가입을 진행할 수  
있습니다.

개인회원 가입

Sign up

Joining Guide

- 컨소시엄 협약기업 재직자 가입  
진행

### 3. 이용약관 동의 – 필수, 선택항목 확인



#### ○ 이용약관

이용약관 시행 2022. 1. 28.

제 1 장 총칙

제1조(목적) 본 약관은 한국보건복지인재원(이하 "KOH"라 함)이 제공하는 서비스 이용에 관한 조건 및 절차와 기타 필요한 사항을 규정하는 것을 목적으로 합니다.

제2조(용어의 정의) 본 약관에서 사용하는 용어의 정의는 다음과 같습니다.

위와 같이 개인정보 수집이용하는데 동의하십니까? (필수)

한국보건복지인재원은 홈페이지 이용 및 교육 서비스 제공을 위하여 아래와 같이 개인정보를 수집·이용하고자 합니다. 내용을 자세히 읽으신 후 동의 여부를

**동의 필수**

#### ○ 개인정보의 수집·이용에 관한 사항 (필수항목)

수집·이용하려는 개인정보의 항목	개인정보의 수집·이용 목적	개인정보 이용기간 및 보유기간
성명, ID, 비밀번호, 생년월일, 성별, 휴대폰번호, 내/외국인, 이메일, 기관구분, 기관명, 부서, 직급, 직렬	· 회원가입 및 관리, 교육서비스 제공	<b>회원탈퇴시까지-</b>

※ 위의 개인정보 수집·이용에 대한 동의를 거부할 권리가 있습니다. 그러나 동의를 거부할 경우, 회원가입 진행이 제한됩니다.

위와 같이 개인정보 수집이용하는데 동의하십니까?(필수)

#### ○ 개인정보의 수집·이용에 관한 사항 (선택항목)

수집·이용하려는 개인정보의 항목	개인정보의 수집·이용 목적	개인정보 이용기간 및 보유기간
전화번호, 국적, 공무원식별번호	· 회원가입 및 관리, 교육서비스 제공	<b>회원탈퇴시까지-</b>

※ 위의 개인정보 수집·이용에 대한 동의를 거부할 권리가 있습니다. 동의를 거부하더라도 회원가입 제한되지 않습니다. 다만 부가적인 서비스 이용에 제한이 있을 수 있습니다.

위와 같이 개인정보 수집이용하는데 동의하십니까?(선택)

**동의 필수**

#### ○ 기타 고지사항

개인정보보호법 제17조제4항에 따라 정보주체의 동의 없이 개인정보를 제3자에게 제공합니다.

제공받는 기관	제공목적	개인정보의 수집·이용 목적	개인정보 이용기간 및 보유기간
<b>교육생 소속 기관</b>	<b>수료사실 통보</b>	· 교육과정, 기수, 소속기관, 부서, 직급, 직렬, 성명, 교육기간, 이수시간, 사회복지이수시간, · 근태현황, 담당부서 등 수강생 정보	<b>각 기관 규정에 따름-</b>

※ 위의 개인정보는 공무원 대상 교육 신청 및 수료 시 수집되는 항목으로 교육생 수료사실 통보를 위하여 소속기관에만 제공됩니다.

**동의 선택**

**다음단계 >>>**

회원가입 취소

## 4. 본인인증 수단 선택

\* 기업회원은 인증절차 없이 다음단계(정보입력)로 이동됨 - 13p 부터 참고

### 회원가입

STEP1 약관동의

STEP2 본인인증

STEP3 정보입력

STEP4 가입완료

⚠ 입력하신 정보는 가입완료전까지 저장되지 않으며, 이름/생년월일/성별은 가입 이후에 수정할 수 없습니다.

#### 휴대폰 본인인증



휴대전화 인증으로 실명 확인을 진행하려면 "휴대폰 본인인증"을 선택하세요

휴대폰 본인인증

- 정보통신망법 제 17조 제 2항에 따라 본인인증번호를 수집하지 않습니다.
- 휴대폰 인증은 가입하시는 운영자의 휴대전화번호로 인증이 가능합니다. (19세 미만 가입불가)
- 휴대폰의 명의를 **본인이 아닐 경우 아이핀**을 이용하시기 바랍니다.
- 휴대폰 본인인증 문자가 수신되지 않을 경우, 서울신문평가장보(1577-1006)로 문의하시기 바랍니다.

**본인 명의의 휴대폰 필요**

#### 아이핀(I-PIN) 본인인증



아이핀(I-PIN) 본인인증으로 실명 확인을 진행하려면 "아이핀(I-PIN) 인증"을 선택하세요

아이핀(I-PIN) 인증

- 아이핀(I-PIN)은 인터넷상의 개인 식별번호를 의미하며, 대면확인이 어려운 인터넷에서 주민등록번호를 사용하지 않고도 본인임을 확인할 수 있는 사이버 신원 확인 수단입니다.
- 아이핀(I-PIN) 발급 시 휴대폰의 명의를 본인이 아니거나 병용공인인증서가 없을 경우 공공I-PIN센터 ([www.g-pin.go.kr](http://www.g-pin.go.kr))에서 주민등록증 발급일자 등 여러방식을 통하여 발급하실 수 있습니다.

이전단계


회원가입 취소

# 4-1. 휴대폰 본인인증

**PASS**

이용중이신 통신사를 선택해 주세요.

**① 통신사 선택**



**② 이용약관 동의**

전체 동의

개인정보이용동의     고유식별정보처리동의

**③ 인증(문자인증 추천)**

PASS로 인증하기

문자(SMS)로 인증하기

**PASS로 인증하기**    문자(SMS)로 인증하기

**④ 정보입력**

이름

성명입력

생년월일/성별

..... - ..... .....

휴대폰번호

숫자만 입력

보안문자

04303

보안문자 입력

인증정보(이름/휴대폰번호) 기억하기

취소    **확인**

**PASS로 인증하기**    문자(SMS)로 인증하기

**⑤ 인증번호 입력**

인증번호

숫자 6자리 입력    2분 58초

시간연장

취소    **확인**

인증번호 문자를 못 받으셨나요?

- \* 입력하신 인증정보가 일치하지 않을 경우, 인증번호 문자는 발송되지 않습니다.
- \* 인증번호가 문자로 수신되지 않을 경우 정확한 정보로 재시도해 주시기 바랍니다.

**⑥ 인증완료**

## 4-2. 아이핀 본인인증

인터넷주민번호대체수단  
**아이핀**  
SIREN24-아이핀  
SCI 평가정보(주)

메인 화면

① 아이핀ID로 인증

아이핀ID    
비밀번호   
문자입력 8206

---

아이핀 간편인증 NEW   
아이핀 아이디 비밀번호를 입력하여 간편하게 인증

① 아이핀ID가 없는 경우 신규 발급

보다 안전한 이용을 원하시나요? 키보드 보안 프로그램을 설치해보세요 **설치(선택)**

[이용약관](#) [개인정보처리방침](#) [홈페이지](#) [고객센터](#) [달기](#)

인터넷주민번호대체수단  
**아이핀**  
SIREN24-아이핀  
SCI 평가정보(주)

② 사용자 정보 입력

메인화면 > [사용자정보 등록]

아이핀 사용자정보

▶ 성명   
▶ 주민번호  -   
▶ 문자입력 568819   
▶ 아이핀 ID    
▶ 비밀번호    
\* 비밀번호 생성 규칙에 대해 자세히 보기를 클릭하세요.   
▶ 비밀번호 확인   
▶ 이메일  @

MyPIN을 발급받으시려면 체크하여 주십시오.  
MyPIN이란 오프라인에서 본인인증을 위해 사용할 수 있는 번호입니다.

[이용약관](#) [개인정보처리방침](#) [홈페이지](#) [고객센터](#) [달기](#)

인터넷주민번호대체수단  
**아이핀**  
SIREN24-아이핀  
SCI 평가정보(주)

③ 인증방법 선택 후 신원확인 (휴대폰 인증 추천)

휴대폰

▶ 휴대폰번호 010 -  -   
▶ 이동통신사  SKT  KT  LG U+  
 SKT(알뜰폰)  KTF(알뜰폰)  LG U+(알뜰폰)

신원확인과정에서 어떠한 결제도 이루어지지 않습니다.  
본인명의 휴대폰만 가능합니다.

\* 휴대폰: 본인명의 휴대폰인 경우 가능  
- 본인명의 휴대폰이 없는 경우, 범용공인인증서 혹은 대면확인으로 인증하여 가입

[이용약관](#) [개인정보처리방침](#) [홈페이지](#) [고객센터](#) [달기](#)

## 4-2. 아이핀 본인인증

인터넷주민번호대체수단  
**아이핀**  
SCI 평가정보(주)

아이핀 신원확인

약관동의 및 등록 > [신원확인]

승인번호 입력  
 대면확인

승인번호

신원확인과정에서 어떠한 결제도 이루어지지 않습니다.  
본인명의 휴대폰만 가능합니다.

이용약관 | 개인정보처리방침 | 홈페이지 | 고객센터 | 닫기



인터넷주민번호대체수단  
**아이핀**  
SCI 평가정보(주)

추가 인증수단 설정

메인화면 > [추가 인증 수단설정]

- 아래 추가 인증수단을 선택하여 주십시오.
- 아이핀 인증 시 본인이 설정한 인증수단으로 추가 본인확인 절차를 거쳐 인증을 완료할 수 있습니다.
- 보이 머리의 휴대폰이 없는 경우,

**⑤ 추가 인증수단 선택** 로 선택하여주시기 바랍니다.

▶ 추가 인증수단 선택

구분	인증수단	내용
<input type="radio"/>	App OTP 인증	Siren24아이핀 앱으로 전송된 OTP를 입력 *Siren24아이핀 앱을 설치 후 이용 가능합니다.
<input type="radio"/>	App QR 인증	*Siren24아이핀 앱 화면에 표시된 QR코드스캔 *Siren24아이핀 앱을 설치 후 이용 가능합니다.
<input type="radio"/>	2차 비밀번호	추가 비밀번호를 입력

\* 추가 인증수단은 메인화면의 [아이핀 관리] > [사용자 정보수정]을 통해 수시로 변경이 가능합니다.

이용약관 | 개인정보처리방침 | 홈페이지 | 고객센터 | 닫기



⑥ 아이핀 발급 완료

# 5-1. 기본정보 입력 - 공무원, 공무원직

○ 기본정보 ※ 필수입력

회원유형	공무원		
이름	[가려진 이름]		
아이디	[아이디 입력]	중복확인	
비밀번호 ※	[비밀번호 입력] <small>※ 영문,숫자,특수문자 등 3가지 조합 9~12자리</small>	비밀번호 확인 ※	[비밀번호 확인 입력]
생년월일	[가려진 생년월일]	성별	[가려진 성별]
휴대폰 ※	010 - [휴대폰 번호]	전화번호	전국번호 - [전화번호]
내/외국인 ※	<input checked="" type="radio"/> 내국인 <input type="radio"/> 외국인	국적	대한민국
이메일 ※	[이메일 입력]	중복확인	
SMS/이메일 수신 ※	<input type="checkbox"/> SMS 수신 <input type="checkbox"/> 이메일 수신 <small>※ 수신 동의시 교육안내, 뉴스레터, 이벤트 안내 등 교육 및 홍보 정보를 받으실 수 있습니다. ※ 수신 거부시 교육 관련 정보 제공 및 안내, 수료 등의 정보를 받으실 수 없습니다.</small>		
기관구분 ※	<input type="radio"/> 보건복지부 <input type="radio"/> 지자체 <input type="radio"/> 타부처		
기관명 ※	[기관명 선택] <small>※ 기관명은 수료증 출력 시, 사용됩니다. ※비재직자 경우 기관명을 무소속으로 입력해 주십시오.</small>	①	
부서 ※	[부서 선택]	직급 ※	-선택-
직렬 ※	-선택-	직위(직책)	[직위 선택]

회원가입 신청
회원가입 취소

필수 입력란을 모두 입력한 후  
회원가입 신청

- ※ 유의사항 ※
- 회원가입 정보는 향후 수강신청 시 기본적으로 연계되므로, 정확하게 입력해야 함
  - \* 확정통보, 수료증 출력 등에 반영
  - 특히 소속기관 정보 작성에 유의
- \* (예시1) 오송읍 행정복지센터 소속**

  - 지자체 클릭 → 충청북도 청주시 흥덕구 클릭 → 오송읍(작성) → 부서명 작성

**\* (예시2) 청주 오송초등학교 소속**

  - 타부처 클릭 → 충청북도교육청 클릭 → 학교명(작성) → 부서명 작성
- 개인 신상정보가 변경된 경우, 반드시 회원정보 수정을 해야 함

## 5-2. 기본정보 입력 - 민간

○ 기본정보 ※ 필수입력

회원유형	민간		
이름	[이름 입력란]		
아이디	[아이디 입력란]	중복확인	
비밀번호 ※	[비밀번호 입력란]	비밀번호 확인 ※	[비밀번호 확인 입력란]
※ 영문,숫자,특수문자 등 3가지 조합 9~12자리			
생년월일	[생년월일 입력란]	성별	[성별 선택란]
휴대폰 ※	010 - [휴대폰 번호]	전화번호	전국번호 - [전화번호]
내/외국인 ※	<input checked="" type="radio"/> 내국인 <input type="radio"/> 외국인	국적	대한민국
이메일 ※	[이메일 입력란]	중복확인	
SMS/이메일 수신 ※	<input type="checkbox"/> SMS 수신 <input type="checkbox"/> 이메일 수신 ※ 수신 동의시 교육안내, 뉴스레터, 이벤트 안내 등 교육 및 홍보 정보를 받으실 수 있습니다. ※ 수신 거부시 교육 관련 정보 제공 및 안내, 유료 등의 정보를 받으실 수 없습니다.		
기관명(기업명) ※	[기관명(기업명) 선택란] [기관명(기업명) 입력란] ※ 기관명(기업명)은 수료증 출력 시, 사용됩니다. ※비제직자 경우 기관명을 무소속으로 입력해 주십시오.		
부서 ※	[부서 선택란]	직위(직책)	[직위(직책) 입력란]
지역 ※	[지역 선택란]		
주소	[주소 입력란]	우편번호	[우편번호 입력란]
재직여부 ※	<input checked="" type="radio"/> 예 <input type="radio"/> 아니오 ※ 프리랜서는 '예'로 선택하세요.		
컨소시엄협약여부 ※	<input type="radio"/> 예 <input checked="" type="radio"/> 아니오 ※ 소속기업이 컨소시엄협약기업일 경우 "예"를 선택하세요. ①		

회원가입 신청
회원가입 취소

필수 입력란을 모두 입력한 후  
회원가입 신청

※ 유의사항 ※

- 회원가입 정보는 향후 수강신청 시  
기본적으로 연계되므로, 정확하게  
입력해야 함

\* 확정통보, 수료증 출력 등에 반영

- 특히 소속기관 정보 작성에 유의

- 개인 신상정보가 변경된 경우,  
반드시 회원정보 수정을 해야 함

